

## **Администрация городского поселения город Жуков призывает граждан установить приборы учета.**

В соответствии с Постановлением Правительства Российской Федерации от 16 апреля 2013 №344 «О внесении изменений в некоторые акты Правительства Российской Федерации по вопросам предоставления коммунальных услуг» с 1 января 2015 года потребителям коммунальных услуг, у которых имеется техническая возможность установки общедомовых, индивидуальных или общеквартирных приборов учёта потребления коммунальных услуг, но не установивших данные приборы учета, размер платы за коммунальные услуги будет рассчитываться по нормативам потребления коммунальных услуг, но с учетом повышающих коэффициентов, которые составят:

- с 1 января по 30 июня 2015 года - 1,1;
- с 1 июля по 31 декабря 2015 года - 1,2;
- с 1 января по 30 июня 2016 года - 1,4;
- с 1 июля по 31 декабря 2016 года - 1,5;
- с 2017 года - 1,6.

Повышающие коэффициенты будут применяться к нормативам потребления следующих коммунальных услуг: — отопления, холодного и горячего водоснабжения, электроснабжения в жилых помещениях; — электроснабжения, холодного и горячего водоснабжения на общедомовые нужды. Кроме того, если собственник, установив приборы учета, но два и более раза не допустит исполнителя в занимаемое им помещение для проверки их состояния или для проверки достоверности их показаний, то плата за предоставленные ему коммунальные услуги будет рассчитываться также исходя из нормативов потребления коммунальных услуг с применением повышающих коэффициентов.

На основании вышеизложенного, администрация городского поселения город Жуков рекомендует в кратчайшие сроки установить общедомовые, индивидуальные или общеквартирные приборы учета потребления коммунальных услуг.

Выдержка из интервью с Солодухиным С.А. - Главой администрации ГП г. Жуков.

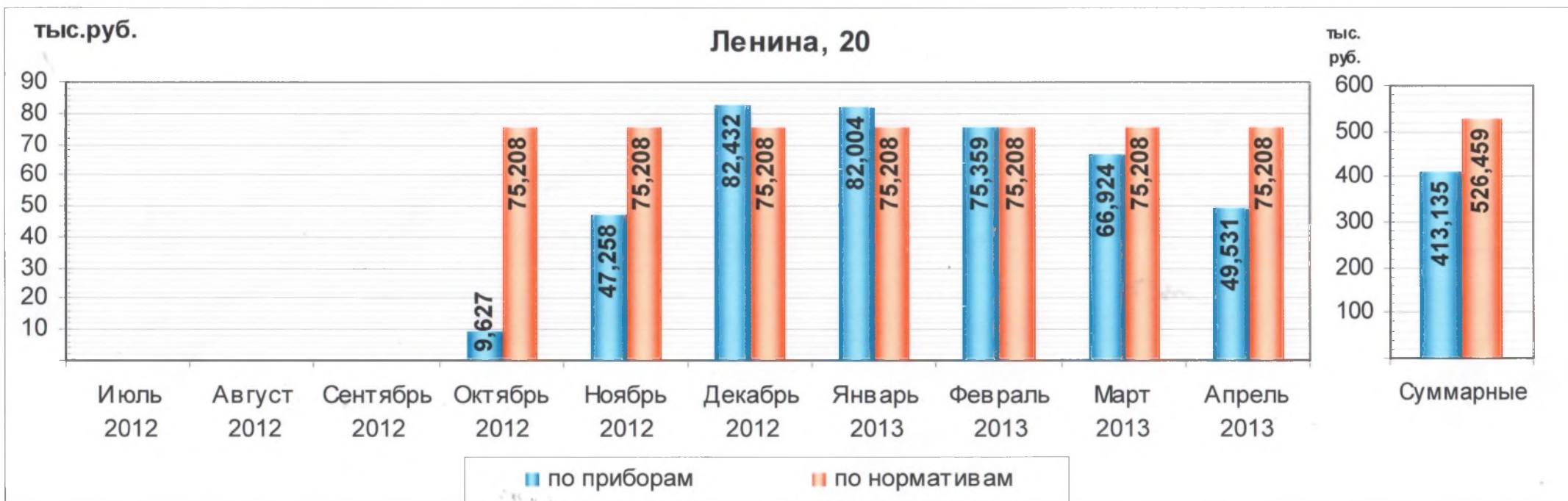
### **По вопросу установки общедомовых приборов учета тепла.**

Многие собственники многоквартирных жилых домов г. Жуков всерьез задумываются о том, как снизить расходы на жилищно-коммунальные услуги. В соответствии с Федеральным законом Российской Федерации № 261-ФЗ от 23 ноября 2009 года «Об энергосбережении и о повышении энергетической эффективности и о внесении изменений в отдельные законодательные акты Российской Федерации» администрация городского поселения город Жуков подтвердила правильность выбранного направления в области энергосбережения – это установка общедомовых приборов учета тепла. Даже учитывая тот фактор, что подогрев теплоносителя системы отопления (к примеру в микрорайоне Протва от квартальной котельной) производится строго в соответствии с температурой наружного воздуха по графику 130°C - 70°C, учет тепловой энергии всё равно нужен для того, чтобы собственники видели, сколько тепла реально получил их дом и могли оплатить только потребленную энергию. Экономия для жителей существенная.

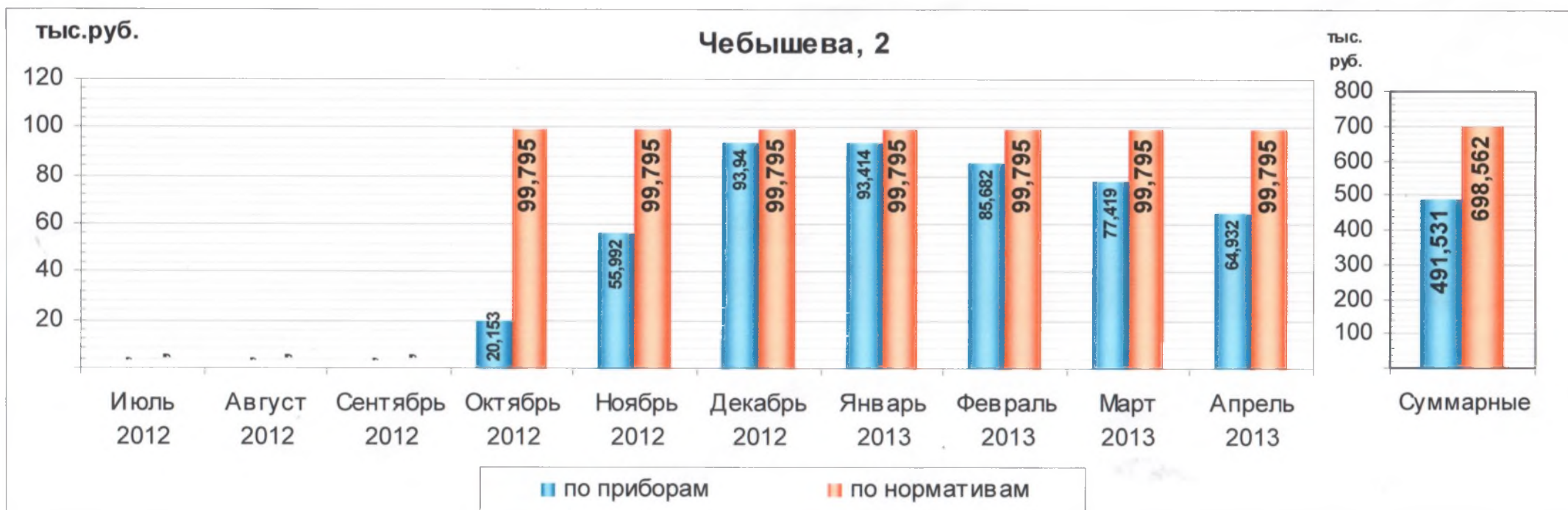
В подтверждение этого, приведу в диаграммах сравнительные данные за отопительный период 2012 - 2013 г. по потреблению тепловой энергии жилыми домами №1, №2 по ул. Чебышева и домам №14, №20 по ул. Ленина:

### Сравнительные данные за отопительный период 2012 – 2013 годов:

- начислений по показаниям приборов учета тепловой энергии и
- начислений по нормативам расходов тепловой энергии.







На показатели расходов тепловой энергии фиксируемых приборами учета оказывают существенное влияние следующие показатели:

- температура наружного воздуха;
- теплотехнические характеристики зданий;
- этажность;
- время пуска системы отопления при входе в отопительный сезон.
- наладки и регулировки внутридомовых систем отопления.

